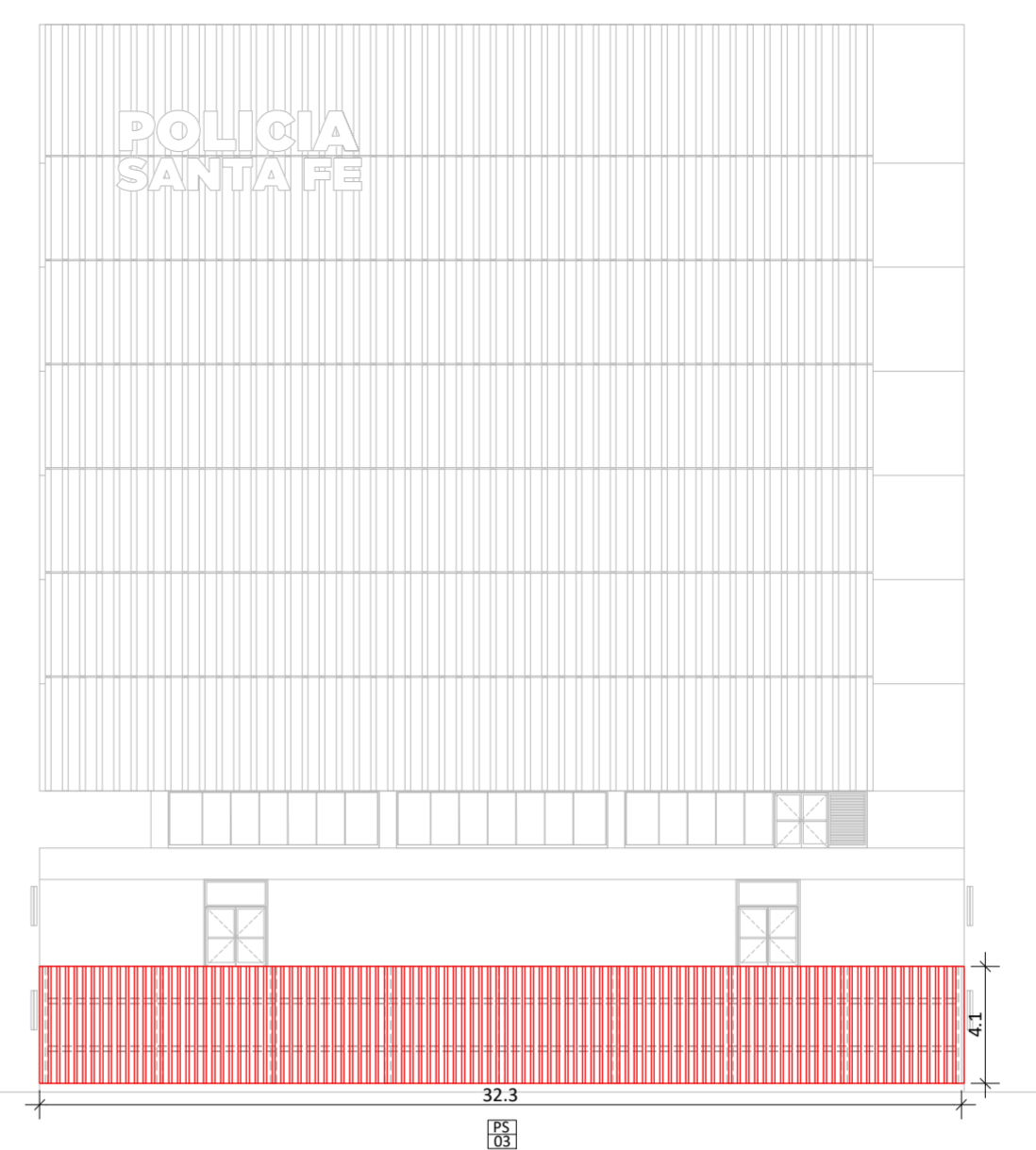


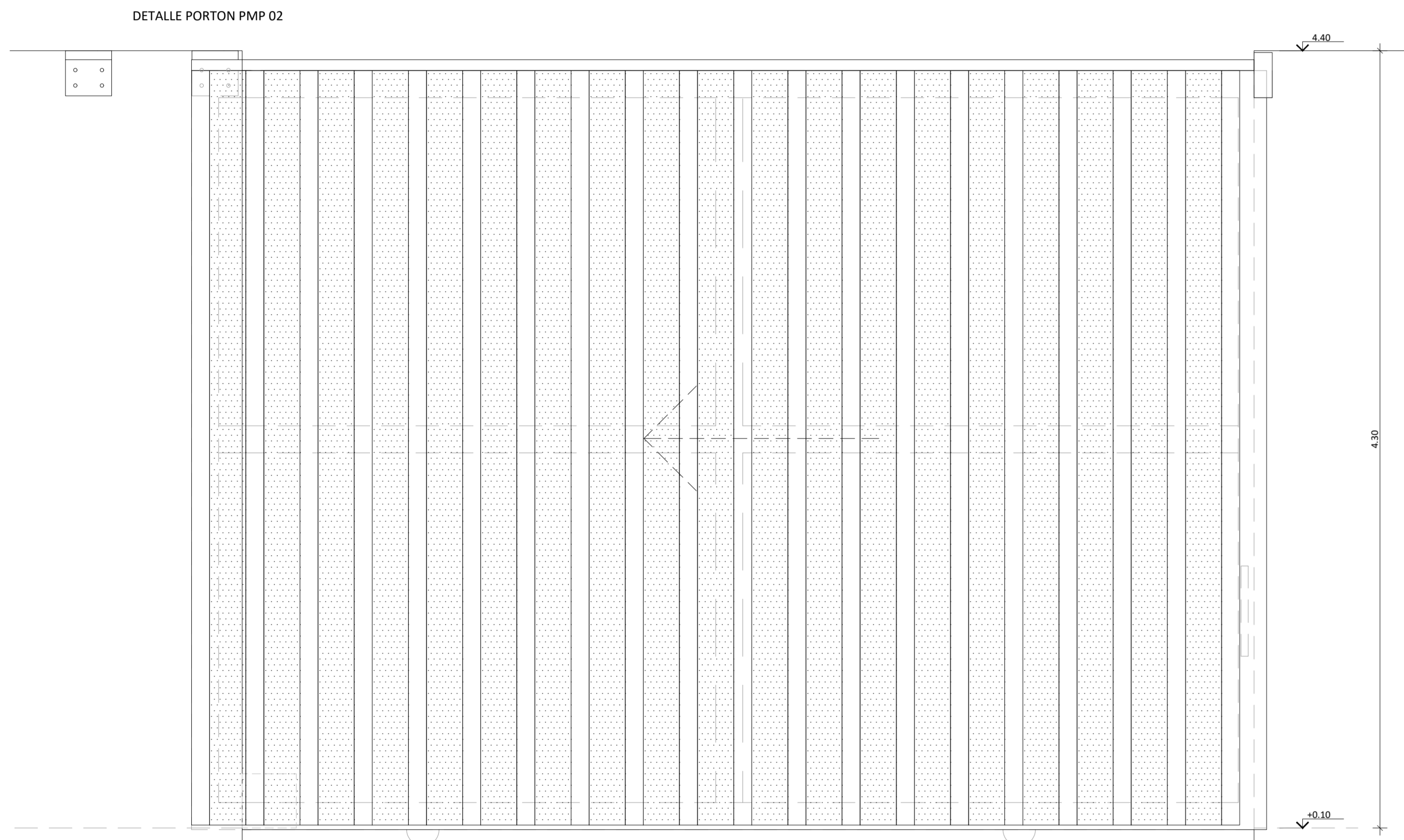
PLANTA BAJA  
ESC. 1:250



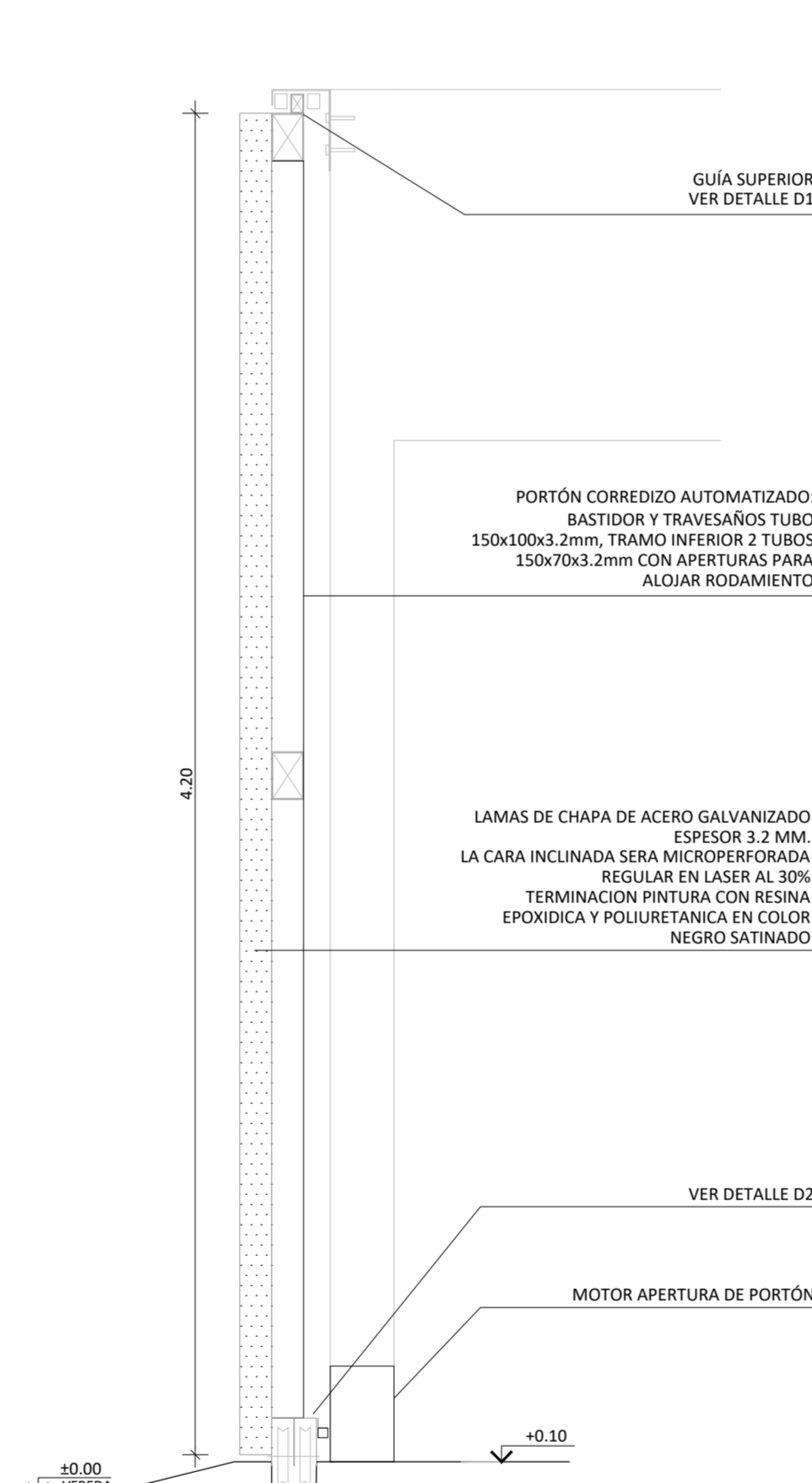
VISTA NORTE  
AV. 1:250



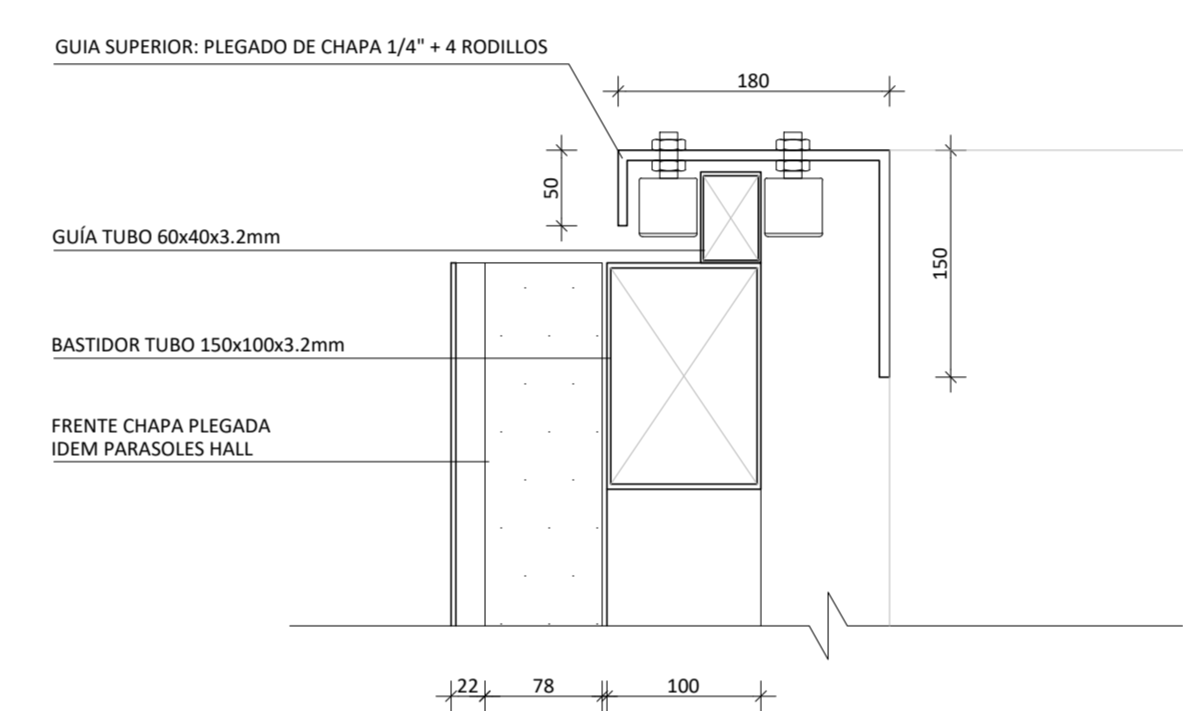
VISTA ESTE  
ESC. 1:250



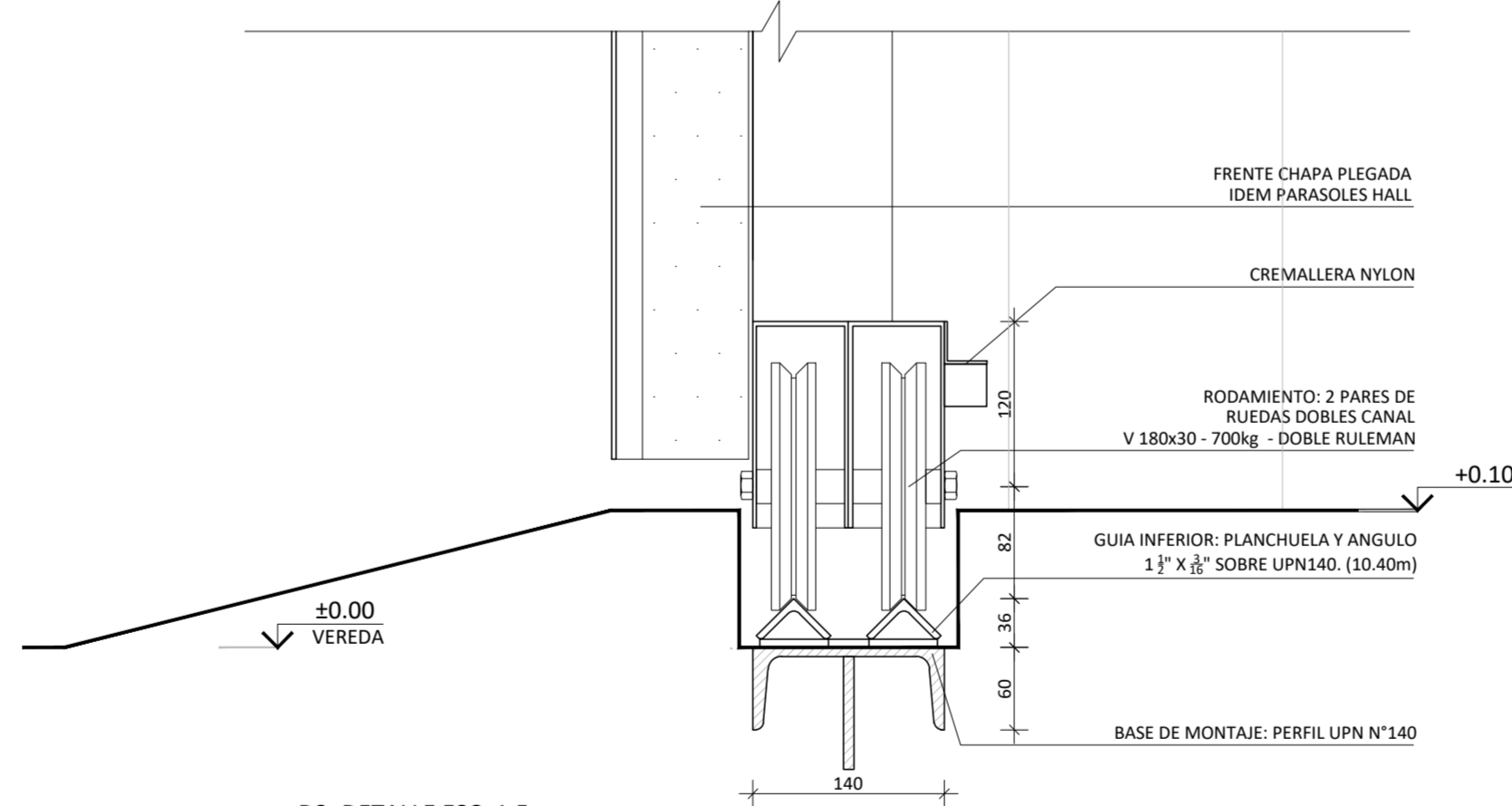
VISTA EXTERIOR ESC. 1:20



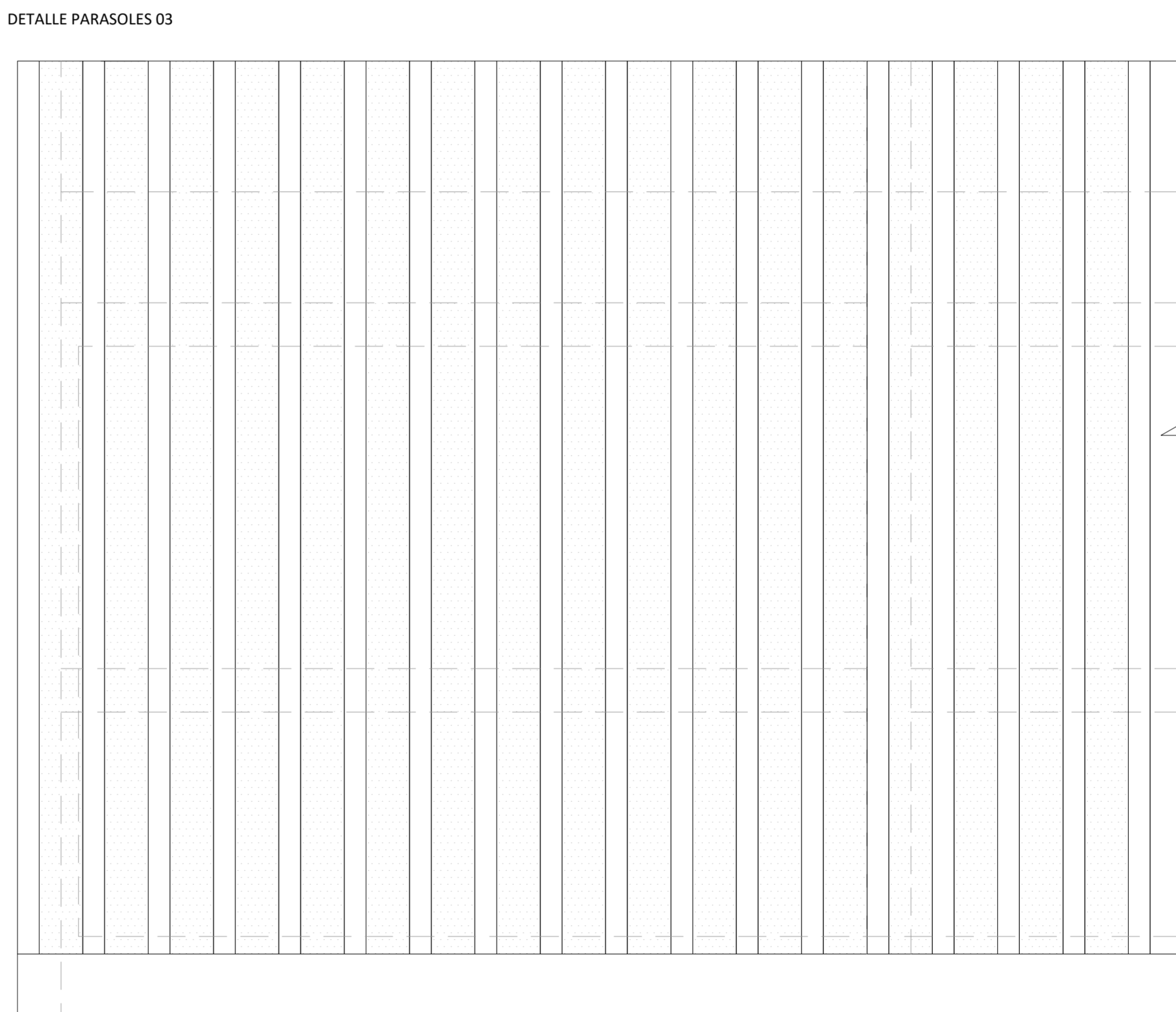
CORTE ESC. 1:20



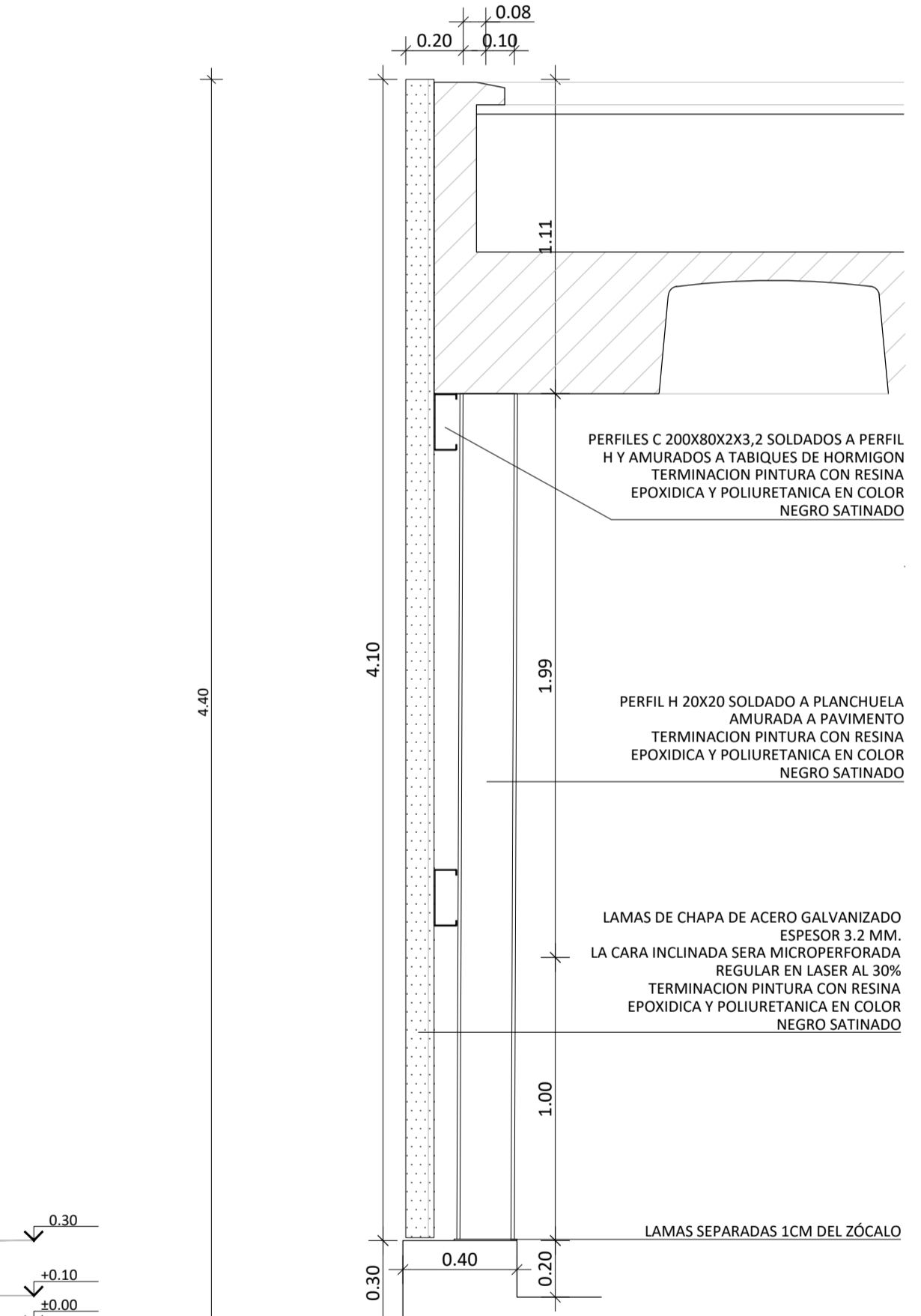
D1: DETALLE ESC. 1:5



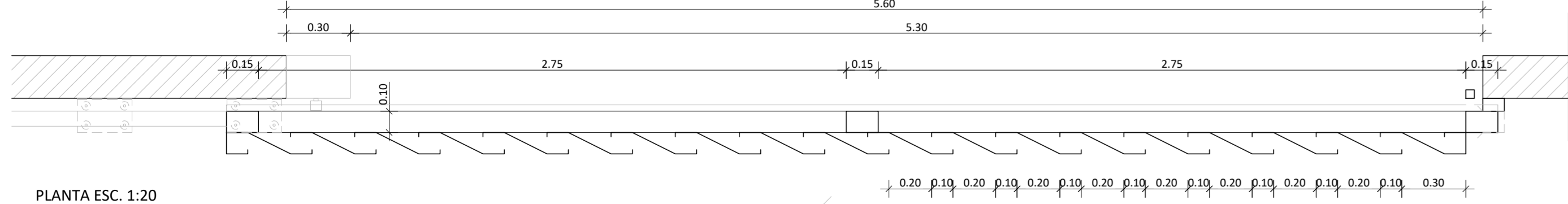
D2: DETALLE ESC. 1:5



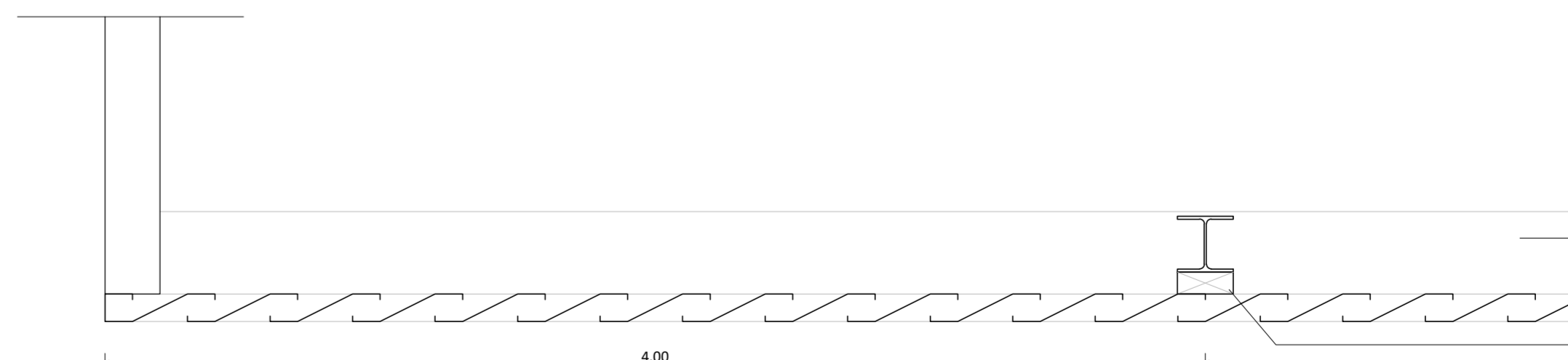
VISTA EXTERIOR ESC. 1:20



CORTE ESC. 1:20



PLANTA ESC. 1:20



PLANTA ESC. 1:20

PERFIL H 20X20 SOLDADO A PLANCHUELA AMURADA A PAVIMENTO TERMINACION PINTURA CON RESINA EPOXIDICA Y POLIURETANICA EN COLOR NEGRO SATINADO	
PERFILES C 200X80X23.2 SOLDADOS A PERFIL H Y AMURADOS A TABIQUES DE HORMIGON TERMINACION PINTURA CON RESINA EPOXIDICA Y POLIURETANICA EN COLOR NEGRO SATINADO	
NOTA: TODAS LAS MEDIDAS DEBERAN SER VERIFICADAS EN OBRA	
UNIDAD EJECUTORA DE INFRAESTRUCTURA	
SUBSECRETARIA TECNICA	
ARQ. FRANCISCO QUIJANO	
DIRECCION PROVINCIAL DE OBRAS	
ING. FEDERICO ZEGNA RATA	
DIRECCION PROVINCIAL DE PROYECTOS	
ARQ. JORGE GIUNTA	
SUBDIRECCION GENERAL TECNICA	
ARQ. VERONICA LANZARO	
OBRA 11_ESTACION POLICIAL SANTA FE CENTRO	
UBICACION LUCIANO TORRENT Y PEDRO VITTORI	
TITULO DETALLE PARASOLES	
PLANO PARASOLES 03 - PMP 02	
ESCALA: VARIAS	
FECHA: 04/2024	
REVISION: 00	
11_EP-PS.03	